



SEM
Rauch- und Abgasrohre
Preisliste 2019

Ausführung

Rauch-, Abgas- und Ofenrohre sowie Bogen und Sonderteile werden in folgenden Ausführungen gefertigt

- stahlblank
von Durchmesser DN 80 mm bis Durchmesser DN 300 mm
in Materialstärke 2 mm (DN 80=1,6 mm)
- grundiert
von Durchmesser DN 120 mm bis Durchmesser DN 300 mm
in Materialstärke 2 mm
- senotherm lackiert
von Durchmesser DN 80 mm bis Durchmesser DN 250 mm
in Materialstärke 2 mm (DN 80=1,6 mm)
- Edelstahl Werkstoff 1.4571 bzw. 1.4404
ab Durchmesser DN 110 mm bis Durchmesser DN 150 mm
in Materialstärke 0,6 mm
von Durchmesser DN 180 mm bis zu Durchmesser DN 250 mm
in Materialstärke 0,6 mm / 0,8 mm
- feualuminiert
von Durchmesser DN 60 mm bis zu Durchmesser DN 160 mm
in Materialstärke 0,6 mm
ab Durchmesser DN 180 mm bis zu Durchmesser DN 250 mm
in Materialstärke 0,6 mm / 0,8 mm
- Aluminium
von Durchmesser DN 60 mm bis zu Durchmesser DN 100 mm
in Materialstärke 0,7 mm
ab Durchmesser DN 110 mm bis zu Durchmesser DN 200 mm
in Materialstärke 0,7 mm / 1,0 mm

alle weiteren Längen und Durchmesser sowie Sonderteile auf Anfrage.

Rauchrohre und Ofenrohre unterliegen der DIN 1298, DIN EN 1856-1 und DIN EN 1856-2.

Möck Rauchrohre, Rauchrohrbögen und Formstücke finden Einsatz für Heizkessel, Kaminöfen, Heizkamine und offene Kamine

Stahlblech	vorwiegend bei Kachelöfen und Heizkessel
grundiert	vorwiegend bei Heizkessel
senotherm	vorwiegend im Wohn- und Sichtbereich bei Kaminöfen
Edelstahl	vorwiegend bei Heizkessel, resistent gegen schwefelhaltiges Kondensat
feualuminiert u. Aluminium	für Gasabzugsleitungen

Für den Einsatz und die Montage beachten Sie bitte die einschlägigen Normen und Vorschriften, insbesondere auch die Feuerungsverordnungen der Bundesländer.

Fordern Sie unsere Unterlagen zum Kompletprogramm an:
Hotline: 03 46 73 / 75 4-0; Web: www.sem-online.de

Bei dieser Bruttopreisliste handelt es sich um die Verrechnungspreisliste für unsere Großhandelskundschaft. Die genannten Preise verstehen sich in Euro je Stück, zzgl. der gültigen MwSt.

Für Kleinaufträge bis 100,- Euro berechnen wir einen Mindermengenzuschlag von 10,- Euro.








Es gelten unsere Ihnen bekannten Lieferungs- und Zahlungsbedingungen.

Normen und Prüfzeichen

Einsatzbereiche

SEM – Kompetenz in Abgastechnik

Einsatzbereiche im Überblick

SEM Produkte	Material	Wandstärke	Form	Temperaturbeständigkeit	Brennstoff	Zulassung gemäß	Typische Einsatzbereiche
Feuraluminierte Abgasrohre 	feuraluminiert	0,6 mm 0,8 mm	ZE = zylindrisch eingezogen	max. 450°C	feste flüssige gasförmige Brennstoffe	DIN EN 1856-2	Gaskessel Gastherme Durchlauferhitzer Heizkessel
Aluminium Abgasrohre 	Aluminium	0,7 mm 1,0 mm	ZE = zylindrisch eingezogen	max. 450°C	gasförmige Brennstoffe	DIN EN 1856-2	Gaskessel Gastherme Durchlauferhitzer
Edelstahlrauchrohre 	1.4404 1.4571	0,6 mm 0,8 mm 1,0 mm	ZE = zylindrisch eingezogen	max. 500°C	feste flüssige gasförmige Brennstoffe	DIN EN 1856-2	Heizkessel
Stahlblanke Rauchrohre 	St. W 22	2,0 mm	ZE = zylindrisch eingezogen	max. 600°C	feste flüssige gasförmige Brennstoffe	DIN EN 1856-2	Heizkessel Kachelöfen Heizkamine offene Kamine
Grundierte Rauchrohre 	St. W 22	2,0 mm	ZE = zylindrisch eingezogen	max. 500°C	feste flüssige gasförmige Brennstoffe	DIN EN 1856-2	Heizkessel
Lackierte Rauchrohre 	St. W 22	2,0 mm	ZE = zylindrisch eingezogen Z = zylindrisch	max. 600°C	feste flüssige gasförmige Brennstoffe	DIN EN 1856-2	Kaminöfen
Edelstahlrauchrohre hochhitzebeständig 	1.4828	2,0 mm	ZM = zylindrisch mit Muffe	max. 800°C	feste flüssige gasförmige Brennstoffe		Heizeinsätze

Lackierte Rauchrohre

Preisgruppe 16-2

Lackierte Rauchrohre, Rauchrohrbogen und Zubehör nach DIN 1298 zylindrisch, eingezogen, Wandstärke 2,0 mm (DN 80 = 1,6 mm)



Rohre

Artikel-Nr.			16S 080 ...	16S 100 ...	16S 120 ...	16S 130 ...	16S 150 ...	16S 180 ...
		DN	80	100	120	130	150	180
		Ø mm innen	80	100	120	130	150	180
		Ø mm aussen	83,2	104	124	134	154	184
schwarz	gussgrau		€	€	€	€	€	€
...1024	...1023	1.000 mm lang	26,50	26,90	30,50	29,90	30,50	35,80
...1074	...1073	750 mm lang	23,20	23,90	28,30	26,90	28,10	
...1014	...1013	500 mm lang	18,00	18,40	21,40	19,80	20,20	22,40
...1064	...1063	330 mm lang			18,20	17,10	17,10	
...1004	...1003	250 mm lang	11,40	11,70	15,50	14,60	14,80	16,40
...1054	...1053	150 mm lang			12,30	11,70	11,90	



Rohre mit Drosselklappe

Artikel-Nr.			16S 080 ...	16S 100 ...	16S 120 ...	16S 130 ...	16S 150 ...	16S 180 ...
		DN	80	100	120	130	150	180
		Ø mm innen	80	100	120	130	150	180
		Ø mm aussen	83,2	104	124	134	154	184
schwarz	gussgrau		€	€	€	€	€	€
...1094	...1093	500 mm lang			41,90	41,00	41,90	44,50
...1084	...1083	250 mm lang			37,20	36,00	36,20	37,60



Bogen 45°

Artikel-Nr.			16S 080 ...	16S 100 ...	16S 120 ...	16S 130 ...	16S 150 ...	16S 180 ...
		DN	80	100	120	130	150	180
		Ø mm innen	80	100	120	130	150	180
		Ø mm aussen	83,2	104	124	134	154	184
schwarz	gussgrau		€	€	€	€	€	€
...2144	...2143		23,20	24,40	25,70	24,40	24,90	25,30



Bogen 30°

Artikel-Nr.			16S 080 ...	16S 100 ...	16S 120 ...	16S 130 ...	16S 150 ...	16S 180 ...
		DN	80	100	120	130	150	180
		Ø mm innen	80	100	120	130	150	180
		Ø mm aussen	83,2	104	124	134	154	184
schwarz	gussgrau		€	€	€	€	€	€
...2134	...2133				24,40	24,90		



Bogen 90°

Artikel-Nr.			16S 080 ...	16S 100 ...	16S 120 ...	16S 130 ...	16S 150 ...	16S 180 ...
		DN	80	100	120	130	150	180
		Ø mm innen	80	100	120	130	150	180
		Ø mm aussen	83,2	104	124	134	154	184
schwarz	gussgrau		€	€	€	€	€	€
...2054	...2053		23,20	24,40	25,70	24,40	24,90	25,30



Bogen 90°, mit Tür und hitzebeständiger Dichtung

Artikel-Nr.			16S 080 ...	16S 100 ...	16S 120 ...	16S 130 ...	16S 150 ...	16S 180 ...
		DN	80	100	120	130	150	180
		Ø mm innen	80	100	120	130	150	180
		Ø mm aussen	83,2	104	124	134	154	184
schwarz	gussgrau		€	€	€	€	€	€
...2094	...2093		29,70	29,90	28,50	24,90	25,30	26,20

Lackierte Rauchrohre, Rauchrohrbogen und Zubehör nach DIN 1298 zylindrisch, eingezogen, Wandstärke 2,0 mm (DN 80 = 1,6 mm)



Bogen verstellbar 0-90°, mit Tür und hitzebeständiger Dichtung

Artikel-Nr.			16S 080 ...	16S 100 ...	16S 120 ...	16S 130 ...	16S 150 ...	16S 180 ...
		DN	80	100	120	130	150	180
		Ø mm innen	80	100	120	130	150	180
		Ø mm aussen	83,2	104	124	134	154	184
schwarz	gussgrau		€	€	€	€	€	€
...2224	...2223				40,60	34,20	34,40	36,20

Winkelbogen 90°, mit Tür und hitzebeständiger Dichtung

Artikel-Nr.			16S 080 ...	16S 100 ...	16S 120 ...	16S 130 ...	16S 150 ...	16S 180 ...
		DN	80	100	120	130	150	180
		Ø mm innen	80	100	120	130	150	180
		Ø mm aussen	83,2	104	124	134	154	184
schwarz	gussgrau		€	€	€	€	€	€
...2104	...2103				80,20	73,80	75,90	82,40



Bogen 90°, mit Tür und hitzebeständiger Dichtung, Drosselklappe

Artikel-Nr.			16S 080 ...	16S 100 ...	16S 120 ...	16S 130 ...	16S 150 ...	16S 180 ...
		DN	80	100	120	130	150	180
		Ø mm innen	80	100	120	130	150	180
		Ø mm aussen	83,2	104	124	134	154	184
schwarz	gussgrau		€	€	€	€	€	€
...2064	...2063				80,20	73,80	75,90	82,40

Bogen rund 90°, mit Tür und hitzebeständiger Dichtung, Drosselklappe

Artikel-Nr.			16S 080 ...	16S 100 ...	16S 120 ...	16S 130 ...	16S 150 ...	16S 180 ...
		DN	80	100	120	130	150	180
		Ø mm innen	80	100	120	130	150	180
		Ø mm aussen	83,2	104	124	134	154	184
schwarz	gussgrau		€	€	€	€	€	€
...2074	...2073					117,20	117,20	



Paket, bestehend aus: Segmentbogen, Rosette und dopp. Wandfutter

Artikel-Nr.			16S 080 ...	16S 100 ...	16S 120 ...	16S 130 ...	16S 150 ...	16S 180 ...
		DN	80	100	120	130	150	180
		Ø mm innen	80	100	120	130	150	180
		Ø mm aussen	83,2	104	124	134	154	184
schwarz	gussgrau		€	€	€	€	€	€
...8004	...8003					92,30	93,40	



Paket, bestehend aus: Rundbogen, Rosette und dopp. Wandfutter

Artikel-Nr.			16S 080 ...	16S 100 ...	16S 120 ...	16S 130 ...	16S 150 ...	16S 180 ...
		DN	80	100	120	130	150	180
		Ø mm innen	80	100	120	130	150	180
		Ø mm aussen	83,2	104	124	134	154	184
schwarz	gussgrau		€	€	€	€	€	€
...8004	...8003					92,30	93,40	



T-Stück, mit Tür und Dichtung

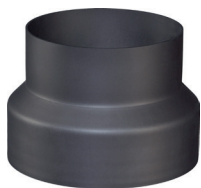
Artikel-Nr.			16S 080 ...	16S 100 ...	16S 120 ...	16S 130 ...	16S 150 ...	16S 180 ...
		DN	80	100	120	130	150	180
		Ø mm innen	80	100	120	130	150	180
		Ø mm aussen	83,2	104	124	134	154	184
		Schenkellänge mm	500/281,6	500/292				
schwarz	gussgrau		€	€	€	€	€	€
...2084	...2083		32,60	34,60				

Lackierte Rauchrohre

Preisgruppe 16-2

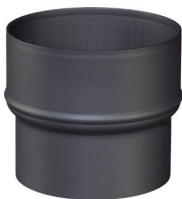
Lackierte Rauchrohre, Rauchrohrbogen und Zubehör nach DIN 1298 zylindrisch, eingezogen, Wandstärke 2,0 mm (DN 80 = 1,6 mm)

Reduzierungen



Artikel-Nr.			16S 080 ...	16S 100 ...	16S 120 ...	16S 130 ...	16S 150 ...	16S 180 ...
		DN	80	100	120	130	150	180
		Ø mm innen	80	100	120	130	150	180
		Ø mm aussen	83,2	104	124	134	154	184
		weit/eng mm				130/120	150/130	180/150
schwarz	gussgrau		€	€	€	€	€	€
...4804	...4803					30,70	30,70	31,90

Erweiterungen



Artikel-Nr.			16S 080 ...	16S 100 ...	16S 120 ...	16S 130 ...	16S 150 ...	16S 180 ...
		DN	80	100	120	130	150	180
		Ø mm innen	80	100	120	130	150	180
		Ø mm aussen	83,2	104	124	134	154	184
		weit/eng mm	80/100		120/130	130/150	150/180	
schwarz	gussgrau		€	€	€	€	€	€
...4904	...4903		32,40		30,70	30,70	31,90	

Rosetten



Artikel-Nr.			16S 080 ...	16S 100 ...	16S 120 ...	16S 130 ...	16S 150 ...	16S 180 ...
		DN	80	100	120	130	150	180
		Ø mm innen	80	100	120	130	150	180
		Ø mm aussen	83,2	104	124	134	154	184
		Randbreite mm	€	€	€	€	€	€
...349401	...349301	35				11,40	11,40	11,90
...349402	...349302	40	9,10	9,50				
...349403	...349303	45			11,10			
...349404	...349304	60				19,40	19,60	21,60
...349405	...349305	90					25,50	

Briden mit Vlieseinlage



Artikel-Nr.			16S 080 ...	16S 100 ...	16S 120 ...	16S 130 ...	16S 150 ...	16S 180 ...
		DN	80	100	120	130	150	180
		Ø mm innen	80	100	120	130	150	180
		Ø mm aussen	83,2	104	124	134	154	184
		Breite mm	65	65	65	65	65	65
schwarz	gussgrau		€	€	€	€	€	€
...4054	...4053				14,80	15,70	16,40	18,40

Wandhalter für Briden, kürzbar



Artikel-Nr.			16S 000 ...	16S 000 ...	16S 000 ...	16S 000 ...	16S 000 ...	16S 000 ...
		DN	80	100	120	130	150	180
		Ø mm innen	80	100	120	130	150	180
		Ø mm aussen	83,2	104	124	134	154	184
schwarz	gussgrau		€	€	€	€	€	€
...4094	...4093		19,80	19,80	19,80	19,80	19,80	19,80

Dichtringe, Viton, temperaturbeständig bis 200°C

Artikel-Nr.			16S 080 ...	16S 100 ...	16S 120 ...	16S 130 ...	16S 150 ...	16S 180 ...
		DN	80	100	120	130	150	180
		Ø mm innen	80	100	120	130	150	180
		Ø mm aussen	83,2	104	124	134	154	184
			€	€	€	€	€	€
...9050			3,40	4,60				

Lackierte Rauchrohre, Rauchrohrbogen und Zubehör nach DIN 1298 zylindrisch, eingezogen, Wandstärke 2,0 mm (DN 80 = 1,6 mm)

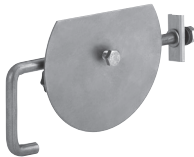
Dichtungen im Set (5 St), für Bögen mit aufliegendem Reinigungsdeckel

Artikel-Nr.		16S 080 ...	16S 100 ...	16S 120 ...	16S 130 ...	16S 150 ...	16S 180 ...
	DN	80	100	120	130	150	180
	Ø mm innen	80	100	120	130	150	180
	Ø mm aussen	83,2	104	124	134	154	184
	DN	€	€	€	€	€	€
...9120	80 + 100 mm	25,10		25,10			
...9120	120 - 200 mm	25,10		25,10			

Reinigungsdeckel (unlackiert)

Artikel-Nr.		16S 080 ...	16S 100 ...	16S 120 ...	16S 130 ...	16S 150 ...	16S 180 ...
	DN	80	100	120	130	150	180
		€	€	€	€	€	€
	...2700	9,50	12,70	9,10	9,10	9,10	9,10

Drosselklappen (unlackiert)



Artikel-Nr.		16S 080 ...	16S 100 ...	16S 120 ...	16S 130 ...	16S 150 ...	16S 180 ...
	DN	80	100	120	130	150	180
		€	€	€	€	€	€
	...9040			20,50	18,20	19,80	20,20

Lack-Spraydosen



Artikel-Nr.		16S 000 ...					
schwarz	gussgrau	€					
...9154	...9153	18,20					

Doppelte Rauchrohr-Wandfutter



Artikel-Nr.		16S 080 ...	16S 100 ...	16S 120 ...	16S 130 ...	16S 150 ...	16S 180 ...
	DN	80	100	120	130	150	180
		€	€	€	€	€	€
	...3220	24,60	24,60	23,00	23,00	24,60	29,10

Stahlblanke Rauchrohre

Preisgruppe 16-3

Stahlblanke Rauchrohre, Rauchrohrbogen und Zubehör nach DIN 1298 zylindrisch, eingezogen, Wandstärke 2,0 mm (DN 80 = 1,6 mm)



Rohre

Artikel-Nr.		071 120 ...	071 130 ...	071 150 ...
	DN	120	130	150
	Ø mm innen	120	130	150
	Ø mm aussen	124	134	154
...		€	€	€
200	2.000 mm lang		70,20	72,40
150	1.500 mm lang			65,60
100	1.000 mm lang	32,60	32,60	34,70
075	750 mm lang	32,00	32,00	32,90
050	500 mm lang	20,50	20,50	21,10
033	330 mm lang	16,80	16,80	17,70
025	250 mm lang	14,50	14,50	14,70
015	150 mm lang	12,10	12,10	12,30



Bogen geschweißt ohne Tür

Artikel-Nr.		081 120 ...	081 130 ...	081 150 ...
	DN	120	130	150
	Ø mm innen	120	130	150
	Ø mm aussen	124	134	154
...		€	€	€
090	90 Grad	29,90	29,90	30,70
045	45 Grad	29,90	29,90	30,70



Bogen geschweißt mit Tür und hitzebeständiger Dichtung

Artikel-Nr.		085 120 ...	085 130 ...	085 150 ...
	DN	120	130	150
	Ø mm innen	120	130	150
	Ø mm aussen	124	134	154
...		€	€	€
090	90 Grad	29,90	29,90	30,70
045	45 Grad	29,90	29,90	30,70



Bogen verstellbar 0-45°, ohne Tür

Artikel-Nr.			091 120 ...	091 130 ...	091 150 ...
	DN		120	130	150
	Ø mm innen		120	130	150
	Ø mm aussen		124	134	154
...			€	€	€
045			34,90	34,90	35,70



Bogen verstellbar 0-90°, mit Tür und hitzebeständiger Dichtung

Artikel-Nr.			095 120 ...	095 130 ...	095 150 ...
	DN		120	130	150
	Ø mm innen		120	130	150
	Ø mm aussen		124	134	154
...			€	€	€
090			34,90	34,90	35,70

Stahlblanke Rauchrohre, Rauchrohrbogen und Zubehör nach DIN 1298 zylindrisch, eingezogen, Wandstärke 2,0 mm (DN 80 = 1,6 mm)

Rohre

Artikel-Nr.		071 160 ...	071 180 ...	071 200 ...	071 225 ...	071 250 ...	071 300 ...
	DN	160	180	200	225	250	300
	Ø mm innen	160	180	200	225	250	300
	Ø mm aussen	164	184	204	229	254	304
...		€	€	€	€	€	€
200	2.000 mm lang		85,60	96,60			
150	1.500 mm lang			86,90			
100	1.000 mm lang	35,70	39,10	43,10	61,40	61,40	76,70
075	750 mm lang	33,90	37,20	40,90			
050	500 mm lang	21,90	23,90	26,20	39,90	39,90	53,60
033	330 mm lang	18,30	19,90				
025	250 mm lang	15,20	16,70	18,30	28,20	28,20	38,60
015	150 mm lang	13,00	13,90	15,70		23,30	



Bogen geschweißt ohne Tür

Artikel-Nr.		081 160 ...	081 180 ...	081 200 ...		081 250 ...	081 300 ...
	DN	160	180	200		250	300
	Ø mm innen	160	180	200		250	300
	Ø mm aussen	164	184	204		254	304
...		€	€	€		€	€
090	90 Grad	32,10	34,40	36,20		115,60	159,70
045	45 Grad	32,10	34,40	36,20		115,60	115,60



Bogen geschweißt mit Tür und hitzebeständiger Dichtung

Artikel-Nr.		085 160 ...	085 180 ...	085 200 ...		085 250 ...	085 300 ...
	DN	160	180	200		250	300
	Ø mm innen	160	180	200		250	300
	Ø mm aussen	164	184	204		254	304
...		€	€	€		€	€
090	90 Grad	32,10	34,40	36,20		115,60	159,70
045	45 Grad	32,10	34,40	36,20		115,60	115,60



Bogen verstellbar 0-45°, ohne Tür

Artikel-Nr.		091 160 ...	091 180 ...	091 200 ...		091 250 ...	091 300 ...
	DN	160	180	200		250	300
	Ø mm innen	160	180	200		250	300
	Ø mm aussen	164	184	204		254	304
...		€	€	€		€	€
045		37,30	38,80	41,90		115,60	115,60



Bogen verstellbar 0-90°, mit Tür und hitzebeständiger Dichtung

Artikel-Nr.		095 160 ...	095 180 ...	095 200 ...	095 225 ...	095 250 ...	095 300 ...
	DN	160	180	200	225	250	300
	Ø mm innen	160	180	200	225	250	300
	Ø mm aussen	164	184	204	229	254	304
...		€	€	€	€	€	€
090		37,30	38,80	41,90	115,60	115,60	159,70



Stahlblanke Rauchrohre

Preisgruppe 16-3

Stahlblanke Rauchrohre, Rauchrohrbogen und Zubehör nach DIN 1298 zylindrisch, eingezogen, Wandstärke 2,0 mm (DN 80 = 1,6 mm)



Bogen verstellbar 0-45°, ohne Tür, Verbindung der Segmente mit Klemmband

Artikel-Nr.				092 120 ...	092 130 ...	092 150 ...
	DN			120	130	150
	Ø mm innen			120	130	150
	Ø mm aussen			124	134	154
...				€	€	€
045	2-teilig			39,70	39,70	40,40



Bogen verstellbar 0-90°, mit Tür und hitzebeständiger Dichtung, Verbindung der Segmente mit Klemmband

Artikel-Nr.				093 120 ...	093 130 ...	093 150 ...
	DN			120	130	150
	Ø mm innen			120	130	150
	Ø mm aussen			124	134	154
...				€	€	€
090	3-teilig			43,40	43,40	44,10



Bogen verstellbar 0-90°, mit Tür und hitzebeständiger Dichtung, Verbindung der Segmente mit Klemmband

Artikel-Nr.				094 120 ...	094 130 ...	094 150 ...
	DN			120	130	150
	Ø mm innen			120	130	150
	Ø mm aussen			124	134	154
...				€	€	€
090	4-teilig			54,90	54,90	56,10



Sprungrohre verstellbar

Artikel-Nr.						050 145 ...	050 150 ...
	DN					145	150
	Ø mm innen					145	150
	Ø mm aussen					149	154
...						€	€
050	Sprung 50 mm					29,10	29,10



Wandfutter einfach, Wandstärke 1,0 mm

Artikel-Nr.		096 080 ...	096 100 ...	096 120 ...	096 130 ...	096 145 ...	096 150 ...
	DN	80	100	120	130	145	150
...		€	€	€	€	€	€
012	120 mm lang	11,50	11,50	10,80	10,80	12,10	12,10
040	400 mm lang			21,10	21,10	22,50	22,50



Wandfutter doppelt, Wandstärke 0,8/0,6 mm, 400 mm lang = 1,0 mm

Artikel-Nr.		097 080 ...	097 100 ...	097 120 ...	097 130 ...	097 145 ...	097 150 ...
	DN	80	100	120	130	145	150
...		€	€	€	€	€	€
012	120 mm lang	26,50	26,50	24,80	24,80	26,50	26,50
040	400 mm lang				30,10	31,10	31,10

Stahlblanke Rauchrohre, Rauchrohrbogen und Zubehör nach DIN 1298 zylindrisch, eingezogen, Wandstärke 2,0 mm (DN 80 = 1,6 mm)

Bogen verstellbar 0-45°, ohne Tür, Verbindung der Segmente mit Klemmband

Artikel-Nr.		092 160 ...	092 180 ...	092 200 ...		092 250 ...	
	DN	160	180	200		250	
	Ø mm innen	160	180	200		250	
	Ø mm aussen	164	184	204		254	
...		€	€	€		€	
045	2-teilig	42,20	43,50	46,60		120,30	



Bogen verstellbar 0-90°, mit Tür und hitzebeständiger Dichtung, Verbindung der Segmente mit Klemmband

Artikel-Nr.		093 160 ...	093 180 ...	093 200 ...		093 250 ...	
	DN	160	180	200		250	
	Ø mm innen	160	180	200		250	
	Ø mm aussen	164	184	204		254	
...		€	€	€		€	
090	3-teilig	45,90	47,00	50,40		122,10	



Bogen verstellbar 0-90°, mit Tür und hitzebeständiger Dichtung, Verbindung der Segmente mit Klemmband

Artikel-Nr.		094 160 ...	094 180 ...	094 200 ...		094 250 ...	
	DN	160	180	200		250	
	Ø mm innen	160	180	200		250	
	Ø mm aussen	164	184	204		254	
...		€	€	€		€	
090	4-teilig	57,60	59,00	62,30		134,00	



Sprungrohre verstellbar

Artikel-Nr.		050 160 ...	050 180 ...	050 200 ...		050 250 ...	
	DN	160	180	200		250	
	Ø mm innen	160	180	200		250	
	Ø mm aussen	164	184	204		254	
...		€	€	€		€	
050	Sprung 50 mm	29,60	30,70	35,30		45,40	



Wandfutter einfach, Wandstärke 1,0 mm

Artikel-Nr.		096 160 ...	096 180 ...	096 200 ...	096 225 ...	096 250 ...	096 300 ...
	DN	160	180	200	225	250	300
...		€	€	€	€	€	€
012	120 mm lang	12,40	13,70	15,00	21,10	21,10	26,90
040	400 mm lang	22,90	24,60	26,80			



Wandfutter doppelt, Wandstärke 0,8/0,6 mm, 400 mm lang = 1,0 mm

Artikel-Nr.		097 160 ...	097 180 ...	097 200 ...		097 250 ...	
	DN	160	180	200		250	
...		€	€	€		€	
012	120 mm lang	28,30	31,40	34,40		48,50	
040	400 mm lang	34,40	35,30	36,70			



Stahlblanke Rauchrohre

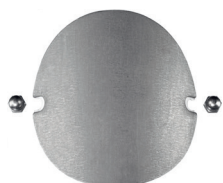
Preisgruppe 16-3

Stahlblanke Rauchrohre, Rauchrohrbogen und Zubehör nach DIN 1298 zylindrisch, eingezogen, Wandstärke 2,0 mm (DN 80 = 1,6 mm)



Briden mit Dichtung

Artikel-Nr.				079 122 ...	079 132 ...		079 152 ...
	DN			120	130		150
...				€	€		€
300	Breite: 65 mm			15,80	15,80		16,40



Ersatzreinigungsdeckel (inkl. Dichtung und 2x Hutmutter)

Artikel-Nr.				088 120 ...	088 130 ...	088 145 ...	088 150 ...
	DN			120	130	145	150
...				€	€	€	€
000				9,20	9,20	9,20	9,20

Dichtungssset für Reinigungsöffnungen (bestehend aus 5 Dichtungen)

Artikel-Nr.		070 010 002	070 010 000
	DN	80 - 100	120 - 200
		€	€
		25,40	25,40



Reinigungsdeckel zum nachträglichen Einbau rund

Artikel-Nr.				088 132 ...		088 152 ...
	DN			130		150
...				€		€
850				9,60		9,60

T-Stück (zum Einbau von Zugbegrenzern ZUK der Marke Kutzner + Weber)

Artikel-Nr.					077 025 150		077 026 150
	DN				130		150
					ZUK 150		ZUK 150
					€		€
					66,80		68,10



Reduzierstücke

Artikel-Nr.		078100080	078120100	078130120	078145130	078150120	078150130
	DN	100/080	120/100	130/120	145/130	150/120	150/130
	Ø mm innen/ausen	100/104	120/124	130/134	145/149	150/154	150/154
	Ø mm innen/ausen	76,3/79,5	95,5/99,5	115,5/119,5	125,5/129,5	115,5/119,5	125,5/129,5
		€	€	€	€	€	€
		61,20	65,40	65,40	65,40	65,40	65,40

Stahlblanke Rauchrohre, Rauchrohrbogen und Zubehör nach DIN 1298 zylindrisch, eingezogen, Wandstärke 2,0 mm (DN 80 = 1,6 mm)

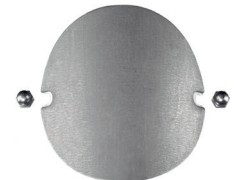
Briden mit Dichtung

Artikel-Nr.		079 162 ...	079 182 ...	079 202 ...		079 252 ...	079 302 ...
	DN	160	180	200		250	300
...		€	€	€		€	€
300	Breite: 65 mm	16,50	16,60	17,00		20,60	21,60



Ersatzreinigungsdeckel (inkl. Dichtung und 2x Hutmutter)

Artikel-Nr.		088 160 ...	088 180 ...	088 200 ...		088 250 ...	
	DN	160	180	200		250	
...		€	€	€		€	
000		9,20	9,20	9,20		12,10	



Dichtungsset für Reinigungsöffnungen (bestehend aus 5 Dichtungen)

Artikel-Nr.		070 010 000		070 010 001
	DN	120 - 200		225 - 300
		€		€
		25,40		36,50

Reinigungsdeckel zum nachträglichen Einbau rund

Artikel-Nr.		088 182 ...				
	DN	180				
...		€				
850		9,60				



T-Stück (zum Einbau von Zugbegrenzern ZUK der Marke Kutzner + Weber)

Artikel-Nr.			077 027 180			
	DN		200			
			ZUK 180			
			€			
			78,20			

Reduzierstücke

Artikel-Nr.		078160130	078160145	078160150	078180150	078180160	078200150
	DN	160/130	160/145	160/150	180/150	180/160	200/150
	∅ mm innen/ausen	160/164	160/164	160/164	180/184	180/184	200/204
	∅ mm innen/ausen	125,5/129,5	140,5/144,5	145,5/149,5	145,5/149,5	155,5/159,5	145,5/149,5
		€	€	€	€	€	€
		67,40	67,40	67,40	69,70	69,70	78,20



Reduzierstücke

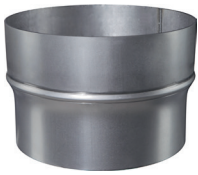
Artikel-Nr.		078200180	078225200	078250180	078250200	078300200	078300250
	DN	200/180	225/200	250/180	250/200	300/200	300/250
	∅ mm innen/ausen	200/204	225/229	250/254	250/254	300/304	300/304
	∅ mm innen/ausen	175,5/179,5	195,5/199,5	175,5/179,5	195,5/199,5	195,5/199,5	245,5/249,5
		€	€	€	€	€	€
		73,30	74,30	78,20	75,80	83,10	80,70



Stahlblanke Rauchrohre

Preisgruppe 16-3

Stahlblanke Rauchrohre, Rauchrohrbogen und Zubehör nach DIN 1298 zylindrisch, eingezogen, Wandstärke 2,0 mm (DN 80 = 1,6 mm)



Erweiterungsstücke

Artikel-Nr.		078080100	078100120	078120130	078120150	078130150	078150160
	DN	080/100	100/120	120/130	120/150	130/150	150/160
	Ø mm innen/ausen	80,5/82,5	100/104	120/124	120/124	130/134	150/164
	Ø mm innen/ausen	97/99	115,5/119,5	125,5/129,5	145,5/149,5	145,5/149,5	155,5/159,5
		€	€	€	€	€	€
		61,20	65,40	65,40	65,40	65,40	67,40



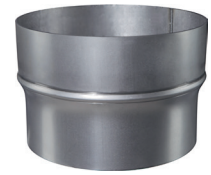
Rohr- und Innenverbinder

Artikel-Nr.						356 051 ...
	DN					150
...						€
001	l = 100 mm				Nettopreis	9,90

Stahlblanke Rauchrohre, Rauchrohrbogen und Zubehör nach DIN 1298 zylindrisch, eingezogen, Wandstärke 2,0 mm (DN 80 = 1,6 mm)

Erweiterungsstücke

Artikel-Nr.		078150180	078160180	078180200			
	DN	150/180	160/180	180/200			
	Ø mm innen/aussen	150/184	160/164	180/184			
	Ø mm innen/aussen	175,5/179,5	175,5/179,5	195,5/199,5			
		€	€	€			
		69,70	69,70	73,30			



Zugbegrenzer ZUK der Marke Kutzner + Weber

Artikel-Nr.			077 035 130	077 035 150	077 035 180	
	DN		ZUK 130	ZUK 150	ZUK 180	
			€	€	€	
		Nettopreis	62,50	52,10	95,80	



Grundierte Rauchrohre

Preisgruppe 1630

Grundierte Rauchrohre, Rauchrohrbogen und Zubehör nach DIN 1298 zylindrisch, eingezogen, Wandstärke 2,0 mm (DN 80 = 1,6 mm)



Rohre

Artikel-Nr.			072 120 ...	072 130 ...		072 150 ...
	DN		120	130		150
	Ø mm innen		120	130		150
	Ø mm aussen		124	134		154
...			€	€		€
100	1.000 mm lang		32,60	32,60		34,70
075	750 mm lang		32,00	32,00		32,90
050	500 mm lang		20,50	20,50		21,10
033	330 mm lang			16,80		17,70
025	250 mm lang		14,50	14,50		14,70
015	150 mm lang		12,10	12,10		12,30

Bogen geschweißt ohne Tür



Artikel-Nr.			082 120 ...	082 130 ...		082 150 ...
	DN		120	130		150
	Ø mm innen		120	130		150
	Ø mm aussen		124	134		154
...			€	€		€
090	90 Grad		29,90	29,90		30,70
045	45 Grad		29,90	29,90		30,70

Bogen geschweißt mit Tür und hitzebeständiger Dichtung



Artikel-Nr.			086 120 ...	086 130 ...		086 150 ...
	DN		120	130		150
	Ø mm innen		120	130		150
	Ø mm aussen		124	134		154
...			€	€		€
090	90 Grad		29,90	29,90		30,70
045	45 Grad		29,90	29,90		30,70

Bogen verstellbar 0-90°, mit Tür und hitzebeständiger Dichtung



Artikel-Nr.			090 120 ...	090 130 ...		090 150 ...
	DN		120	130		150
	Ø mm innen		120	130		150
	Ø mm aussen		124	134		154
...			€	€		€
090			34,90	34,90		35,70

Bogen verstellbar 0-45°, ohne Tür, Verbindung der Segmente mit Klemmband



Artikel-Nr.				G92 130 ...		G92 150 ...
	DN			130		150
	Ø mm innen			130		150
	Ø mm aussen			134		154
...				€		€
045	2-teilig			39,70		40,30

Grundierte Rauchrohre, Rauchrohrbogen und Zubehör nach DIN 1298 zylindrisch, eingezogen, Wandstärke 2,0 mm (DN 80 = 1,6 mm)

Rohre

Artikel-Nr.		072 160 ...	072 180 ...	072 200 ...	072 225 ...	072 250 ...	072 300 ...
	DN	160	180	200	225	250	300
	Ø mm innen	160	180	200	225	250	300
	Ø mm aussen	164	184	204	229	254	304
...		€	€	€	€	€	€
100	1.000 mm lang	35,70	39,10	43,10	61,40	61,40	76,70
075	750 mm lang	33,90	37,20	40,90			
050	500 mm lang	21,90	23,90	26,20	39,90	39,90	53,60
033	330 mm lang		19,90				
025	250 mm lang	15,20	16,70	18,30	28,20	28,20	38,60
015	150 mm lang	13,00	13,90	15,70			



Bogen geschweißt ohne Tür

Artikel-Nr.		082 160 ...	082 180 ...	082 200 ...		082 250 ...	082 300 ...
	DN	160	180	200		250	300
	Ø mm innen	160	180	200		250	300
	Ø mm aussen	164	184	204		254	304
...		€	€	€		€	€
090	90 Grad	32,10	34,40	36,20		115,60	
045	45 Grad	32,10	34,40	36,20		115,60	115,60



Bogen geschweißt mit Tür und hitzebeständiger Dichtung

Artikel-Nr.		086 160 ...	086 180 ...	086 200 ...		086 250 ...	086 300 ...
	DN	160	180	200		250	300
	Ø mm innen	160	180	200		250	300
	Ø mm aussen	164	184	204		254	304
...		€	€	€		€	€
090	90 Grad	32,10	34,40	36,20		115,60	159,70
045	45 Grad	32,10	34,40	36,20		115,60	115,60



Bogen verstellbar 0-90°, mit Tür und hitzebeständiger Dichtung

Artikel-Nr.		090 160 ...	090 180 ...	090 200 ...	090 225 ...	090 250 ...	090 300 ...
	DN	160	180	200	225	250	300
	Ø mm innen	160	180	200	225	250	300
	Ø mm aussen	164	184	204	229	254	304
...		€	€	€	€	€	€
090		37,30	38,80	41,90	115,60	115,60	159,70



Bogen verstellbar 0-45°, ohne Tür, Verbindung der Segmente mit Klemmband

Artikel-Nr.		G92 160 ...	G92 180 ...				
	DN	160	180				
	Ø mm innen	160	180				
	Ø mm aussen	164	184				
...		€	€				
045	2-teilig	42,10	43,50				



Grundierte Rauchrohre, Rauchrohrbogen und Zubehör nach DIN 1298 zylindrisch, eingezogen, Wandstärke 2,0 mm (DN 80 = 1,6 mm)



Bogen verstellbar 0-90°, mit Tür und hitzebeständiger Dichtung, Verbindung der Segmente mit Klemmband

Artikel-Nr.					G93 130 ...		G93 150 ...
	DN				130		150
	Ø mm innen				130		150
	Ø mm aussen				134		154
...					€		€
090	3-teilig				43,40		44,10



Bogen verstellbar 0-90°, mit Tür und hitzebeständiger Dichtung, Verbindung der Segmente mit Klemmband

Artikel-Nr.					G94 130 ...		G94 150 ...
	DN				130		150
	Ø mm innen				130		150
	Ø mm aussen				134		154
...					€		€
090	4-teilig				54,90		56,10



Briden mit Dichtung

Artikel-Nr.				G79 120 ...	G79 130 ...		G79 150 ...
	DN			120	130		150
...				€	€		€
300	Breite 65 mm			29,70	29,70		30,70

Grundierte Rauchrohre, Rauchrohrbogen und Zubehör nach DIN 1298 zylindrisch, eingezogen, Wandstärke 2,0 mm (DN 80 = 1,6 mm)

Bogen verstellbar 0-90°, mit Tür und hitzebeständiger Dichtung, Verbindung der Segmente mit Klemmband

Artikel-Nr.		G93 160 ...	G93 180 ...			
	DN	160	180			
	Ø mm innen	160	180			
	Ø mm aussen	164	184			
...		€	€			
090	3-teilig	45,90	47,10			



Bogen verstellbar 0-90°, mit Tür und hitzebeständiger Dichtung, Verbindung der Segmente mit Klemmband

Artikel-Nr.		G94 160 ...	G94 180 ...			
	DN	160	180			
	Ø mm innen	160	180			
	Ø mm aussen	164	184			
...		€	€			
090	4-teilig	57,60	59,00			



Briden mit Dichtung

Artikel-Nr.		G79 160 ...	G79 180 ...	G79 200 ...		G79 250 ...
	DN	160	180	200		250
...		€	€	€		€
300	Breite 65 mm	30,70	32,60	33,40		38,10



Rauchrohre aus Edelstahl

Preisgruppe 165

Rauchrohre aus Edelstahl, Werkstoff-Nr. 1.4571 oder 1.4404, zylindrisch, eingezogen, Wandstärke 0,6 mm / 0,8 mm



Rohre

Artikel-Nr.		R31 110 ...	R31 120 ...	R31 130 ...	R31 150 ...	R31 180 ...	R31 200 ...	R31 250 ...
	DN	110	120	130	150	180	200	250
	Ø mm innen	110	120	130	150	180	200	250
	Ø mm aussen	111,2	121,2	131,2	151,2	181,6	201,6	251,6
...		€	€	€	€	€	€	€
100	1.000 mm lang	55,10	56,70	60,00	65,30	90,40	103,20	134,10
075	750 mm lang			56,30	60,70	83,60	96,70	
050	500 mm lang	33,00	33,80	35,70	39,00	58,80	63,00	80,80
025	250 mm lang	23,60	23,70	24,60	25,60	41,40	46,00	53,30
015	150 mm lang		23,70	24,60	25,60	41,40	46,00	



Bogen verstellbar 0-90°, mit Tür

Artikel-Nr.		R39 110 ...	R39 120 ...	R39 130 ...	R39 150 ...	R39 180 ...		
	DN	110	120	130	150	180		
	Ø mm innen	110	120	130	150	180		
	Ø mm aussen	111,2	121,2	131,2	151,2	181,6		
...		€	€	€	€	€		
090	4-teilig	39,80	39,80	41,00	47,70	78,10		



Bogen verstellbar 0-90°, mit Tür

Artikel-Nr.		R37 110 ...	R37 120 ...	R37 130 ...	R37 150 ...	R37 180 ...	R37 200 ...	R37 250 ...
	DN	110	120	130	150	180	200	250
	Ø mm innen	110	120	130	150	180	200	250
	Ø mm aussen	111,2	121,2	131,2	151,2	181,6	201,6	251,6
...		€	€	€	€	€	€	€
090	3-teilig	80,70	80,70	83,40	91,10	132,50	129,90	183,00

Wandfutter einfach

Artikel-Nr.		R35 110 ...	R35 120 ...	R35 130 ...	R35 150 ...	R35 180 ...		
	DN	110	120	130	150	180		
...		€	€	€	€	€		
012	120 mm lang	17,70	19,60	21,10	26,50	33,30		



Wandfutter doppelt

Artikel-Nr.		R38 110 ...	R38 120 ...	R38 130 ...	R38 150 ...	R38 180 ...	R38 200 ...	R38 250 ...
	DN	110	120	130	150	180	200	250
...		€	€	€	€	€	€	€
012	120 mm lang	29,50	32,20	34,90	43,60	53,10	56,00	66,40



Dichtungsscheibe Silikon für Reinigungsöffnung (2 mm stark)

Artikel-Nr.		R41 001 000	R41 002 000		
	DN	110 - 120	130 - 180		
		€	€		
		5,10	5,60		



Dichtmanschette (bis 200° C)

Artikel-Nr.		R40 110 ...	R40 120 ...	R40 130 ...	R40 150 ...	R40 180 ...		
	DN	110	120	130	150	180		
...		€	€	€	€	€		
000		10,60	11,30	12,40	14,50	16,10		



Adapter weit/weit

Artikel-Nr.		R34 110 110	R34 120 120	R34 130 130	R34 150 150	R34 180 180		
	DN	110	120	130	150	180		
	Ø mm innen	110 / 111,2	120 / 121,2	130 / 131,2	150 / 151,2	180 / 181,6		
	Ø mm aussen	110 / 111,2	120 / 121,2	130 / 131,2	150 / 151,2	180 / 181,6		
...		€	€	€	€	€		
		24,50	24,50	24,50	27,00	35,30		

Rauchrohre aus Edelstahl, Werkstoff-Nr. 1.4571 oder 1.4404, zylindrisch, eingezogen, Wandstärke 0,6 mm / 0,8 mm

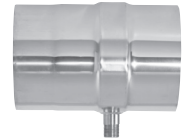
Adapter eng/eng

Artikel-Nr.		R33 110 110	R33 120 120	R33 130 130	R33 150 150	R33 180 180		
	DN	110	120	130	150	180		
	Ø mm innen	108,3 / 109,5	118,3 / 119,5	128,3 / 129,5	148,3 / 149,5	177,9 / 179,5		
	Ø mm aussen	108,3 / 109,5	118,3 / 119,5	128,3 / 129,5	148,3 / 149,5	177,9 / 179,5		
		€	€	€	€	€		
		24,50	24,50	24,50	27,00	35,30		



Kondensatablaufröhr horizontal, Einbaulänge 150 mm

Artikel-Nr.		R46 120 ...	R46 130 ...	R46 150 ...		
	DN	120	130	150		
	Ø mm innen	120 / 121,2	130 / 131,2	150 / 151,2		
	Ø mm aussen	117,8 / 119	127,8 / 129	147,8 / 149		
		€	€	€		
000		71,60	73,00	74,50		



Kondensatablaufröhr vertikal, Einbaulänge 150 mm

Artikel-Nr.		R45 120 ...	R45 130 ...	R45 150 ...		
	DN	120	130	150		
	Ø mm innen	120 / 121,2	130 / 131,2	150 / 151,2		
	Ø mm aussen	117,8 / 119	127,8 / 129	147,8 / 149		
		€	€	€		
000		95,00	96,50	98,40		



T-Stück (zum Einbau von Zugbegrenzern 05-E der Marke Kutzner + Weber)

Artikel-Nr.				R44 149 130	R44149150		
	DN			130	150		
				€	€		
	l = 350 mm			135,20	135,20		



T-Stück (zum Einbau von Zugbegrenzern 05-E der Marke Kutzner + Weber)

Artikel-Nr.		R44 130 100		R44 150 130	R44 150 150		R44 180 200
	DN	100		130	150		200
		ZUK 130		ZUK 150	ZUK 150		ZUK 180
		€		€	€		€
	l = 350 mm	135,20		135,20	135,20		135,20



Zugbegrenzer ZUK der Marke Kutzner + Weber

Artikel-Nr.				077 035 130	077 035 150	077 035 180	
	DN			ZUK 130	ZUK 150	ZUK 180	
				€	€	€	
			Nettopreis	62,50	52,10	95,80	



Reduzierstücke

Artikel-Nr.		R32 120 110	R32 130 110	R32 130 120	R32 150 130	R32 180 150	R32 200 180	R32 250 200
	DN	120 / 110	130 / 110	130 / 120	150 / 130	180 / 150	200 / 180	250 / 200
	Ø mm innen	120 / 121,2	130 / 131,2	130 / 131,2	150 / 151,2	180 / 181,6	200 / 201,6	250 / 251,6
	Ø mm aussen	107,8 / 109	107,8 / 109	117,8 / 119	127,8 / 129	147,4 / 149	177,4 / 179	197,4 / 199
		€	€	€	€	€	€	€
		39,10	39,10	39,10	41,10	68,40	76,40	128,40



Erweiterungsstücke

Artikel-Nr.		R32 110 120	R32 110 130	R32 120 130	R32 130 150	R32 150 180	R32 180 200	R32 200 250
	DN	110 / 120	110 / 130	120 / 130	130 / 150	150 / 180	180 / 200	200 / 250
	Ø mm innen	110 / 111,2	110 / 111,2	120 / 121,2	130 / 131,2	150 / 151,2	180 / 181,6	200 / 201,6
	Ø mm aussen	117,8 / 119	127,8 / 129	127,8 / 129	147,4 / 149	177,4 / 179	197,4 / 199	247,4 / 249
		€	€	€	€	€	€	€
		39,10	39,10	39,10	41,10	68,40	76,40	128,40



Briden mit Dichtung

Artikel-Nr.		R50 100 ...	R50 120 ...	R50 130 ...	R50 150 ...	R50 180 ...	R50 200 ...	R50 250 ...
	DN	100	120	130	150	180	200	250
		€	€	€	€	€	€	€
000		47,20	47,40	47,80	48,80	51,10	51,60	55,50



Feuraluminierte Abgasrohre

Preisgruppe 164

Feuraluminierte Abgasrohre, zylindrisch, eingezogen, Wandstärke 0,6 mm / 0,8 mm



Rohre

Artikel-Nr.		140 060 ...	140 080 ...	140 090 ...	140 100 ...	140 110 ...	140 120 ...
	DN	60	80	90	100	110	120
	Ø mm innen	60	80	90	100	110	120
	Ø mm aussen	61,2	81,2	91,2	101,2	111,2	121,2
...		€	€	€	€	€	€
100	1.000 mm lang	26,00	16,40	16,40	16,40	14,70	15,70
075	750 mm lang				16,40	14,70	15,70
050	500 mm lang	11,30	10,30	10,30	10,30	9,20	9,90
025	250 mm lang	11,30	6,80	6,80	6,80	6,30	6,70
015	150 mm lang	11,30	6,80	6,80	6,80	6,30	6,70



gerippte Bögen, ohne Reinigungsverschluss

Artikel-Nr.		145 060 ...	145 080 ...	145 090 ...	145 100 ...	145 110 ...	145 120 ...
	DN	60	80	90	100	110	120
	Ø mm innen	60	80	90	100	110	120
	Ø mm aussen	61,2	81,2	91,2	101,2	111,2	121,2
...		€	€	€	€	€	€
090	90°	19,50	12,00	12,00	12,00	13,30	14,40
005	45°		12,70	12,70	12,70	14,50	15,20
006	45°						15,20



gerippte Bögen, mit Reinigungsverschluss

Artikel-Nr.		144 060 ...	144 080 ...	144 090 ...	144 100 ...	144 110 ...	144 120 ...
	DN	60	80	90	100	110	120
	Ø mm innen	60	80	90	100	110	120
	Ø mm aussen	61,2	81,2	91,2	101,2	111,2	121,2
...		€	€	€	€	€	€
090	90°	19,50	12,00	12,00	12,00	13,30	14,40
005	45°		12,70	12,70	12,70	14,50	15,20
006	45°						



drehbare Segmentbogen mit Reinigungsverschluss

Artikel-Nr.					142 100 ...	142 110 ...	142 120 ...
	DN				100	110	120
	Ø mm innen				100	110	120
	Ø mm aussen				101,2	111,2	121,2
...					€	€	€
090	0 - 90°				17,90	17,90	18,60

Kontrollverschluss für gerippte Bögen

Artikel-Nr.		142 001 000	142 002 000	142 004 000	142 005 000		
	DN	60 - 70	80 - 90	100 - 110	120 - 250		
		€	€	€	€		
		7,40	10,30	11,10	11,50		



T-Stücke, mit aufgesetztem 45°-Bogen

Artikel-Nr.					148 110 110	
	DN				110	
	Ø mm innen				110	
	Ø mm aussen				111,2	
					€	
					76,90	

Feuraluminierte Abgasrohre, zylindrisch, eingezogen, Wandstärke 0,6 mm / 0,8 mm

Rohre

Artikel-Nr.		140 130 ...	140 150 ...	140 160 ...	140 180 ...	140 200 ...	140 225 ...	140 250 ...
	DN	130	150	160	180	200	225	250
	Ø mm innen	130	150	160	180	200	225	250
	Ø mm aussen	131,2	151,2	161,2	181,6	201,6	226,6	251,6
...		€	€	€	€	€	€	€
100	1.000 mm lang	16,00	19,60	23,40	30,20	33,00	51,00	49,00
075	750 mm lang	16,00	19,60					
050	500 mm lang	10,00	12,10	14,30	18,40	20,30	31,00	29,90
025	250 mm lang	6,80	8,40	9,90	12,50	13,60	21,20	20,40
015	150 mm lang	6,80	8,40	9,90	12,50	13,60		



gerippte Bögen, ohne Reinigungsverschluss

Artikel-Nr.		145 130 ...	145 150 ...	145 160 ...	145 180 ...	145 200 ...		
	DN	130	150	160	180	200		
	Ø mm innen	130	150	160	180	200		
	Ø mm aussen	131,2	151,2	161,2	181,6	201,6		
...		€	€	€	€	€		
090	90°	14,50	20,20	30,60	34,90	41,10		
005	45°	15,60		32,70	37,80			
006	45°	15,60	21,50	32,70				



gerippte Bögen, mit Reinigungsverschluss

Artikel-Nr.		144 130 ...	144 150 ...	144 160 ...	144 180 ...	144 200 ...		
	DN	130	150	160	180	200		
	Ø mm innen	130	150	160	180	200		
	Ø mm aussen	131,2	151,2	161,2	181,6	201,6		
...		€	€	€	€	€		
090	90°	14,50	20,20	30,60	34,90	41,10		
005	45°	15,60						
006	45°	15,60	21,50	32,70				



drehbare Segmentbogen mit Reinigungsverschluss

Artikel-Nr.		142 130 ...	142 150 ...	142 160 ...	142 180 ...	142 200 ...	142 225 ...	142 250 ...
	DN	130	150	160	180	200	225	250
	Ø mm innen	130	150	160	180	200	225	250
	Ø mm aussen	131,2	151,2	161,2	181,6	201,6	226,6	251,6
...		€	€	€	€	€	€	€
090	0 - 90°	18,60	22,80	31,70	37,80	40,70	68,40	65,80



Kontrollverschluss für drehbare Bögen

Artikel-Nr.		142 001 001	142 003 003					
	DN	100 - 120	ab 130					
		€	€					
		7,40	10,60					

T-Stücke, mit aufgesetztem 45°-Bogen

Artikel-Nr.		148 130 130	148 150 150		148 180 180			
	DN	130	150		180			
	Ø mm innen	130	150		180			
	Ø mm aussen	131,2	151,2		181,6			
		€	€		€			
		83,90	105,60		133,90			



Feuraluminierte Abgasrohre

Preisgruppe 164

Feuraluminierte Abgasrohre, zylindrisch, eingezogen, Wandstärke 0,6 mm / 0,8 mm



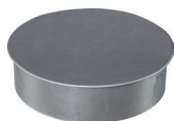
Wandfutter einfach

Artikel-Nr.		146 060 ...	146 080 ...	146 090 ...	146 100 ...	146 110 ...	146 120 ...
	DN	60	80	90	100	110	120
...		€	€	€	€	€	€
012		19,00	12,00	12,00	12,00	12,50	12,50



Wandfutter doppelt

Artikel-Nr.			147 080 ...	147 090 ...	147 100 ...	147 110 ...	147 120 ...
	DN		80	90	100	110	120
...			€	€	€	€	€
012			23,40	23,40	23,40	24,60	24,60



Kapseln

Artikel-Nr.		151 060 ...	151 080 ...	151 090 ...	151 100 ...	151 110 ...	151 120 ...
	DN	60	80	90	100	110	120
	Ø mm innen	60	80	90	100	110	120
	Ø mm aussen	61,2	81,2	91,2	101,2	111,2	121,2
...		€	€	€	€	€	€
000		15,20	10,30	10,30	10,30	10,90	10,90

Kapseln, verstellbar

ACHTUNG: NETTOPREIS

Artikel-Nr.		137 000 001	137 000 000				
	DN	60 - 90	100 - 145				
		€	€				
		4,70	4,70				



Kapselknie

Artikel-Nr.		150 110 110	150 120 110	150 120 120	150 130 110	150 130 120	150 130 130
	DN	110 / 110	120 / 110	120 / 120	130 / 110	130 / 120	130 / 130
	Ø mm innen	110 / 111,2	120 / 121,2	120 / 121,2	130 / 131,2	130 / 131,2	130 / 131,2
	Ø mm aussen	110 / 111,2	110 / 111,2	120 / 121,2	110 / 111,2	120 / 121,2	130 / 131,2
		€	€	€	€	€	€
		33,30	33,30	33,30	33,60	33,60	33,60



Reduzierstücke

Artikel-Nr.		149 090 080	149 110 090	149 110 100	149 120 100	149 120 110	149 130 100
	DN	90 / 80	110 / 90	110 / 100	120 / 100	120 / 110	130 / 100
	Ø mm innen	90 / 91,2	110 / 111,2	110 / 111,2	120 / 121,2	120 / 121,2	130 / 131,2
	Ø mm aussen	77,4 / 79	87,4 / 89	97,4 / 99	97,4 / 99	107,4 / 109	97,4 / 99
		€	€	€	€	€	€
		34,00	34,00	34,00	34,80	34,80	34,80



Erweiterungsstücke

Artikel-Nr.		149 100 120	149 110 120	149 120 130	149 120 150	149 130 145	149 130 150
	DN	100 / 120	110 / 120	120 / 130	120 / 150	130 / 145	130 / 150
	Ø mm innen	100 / 101,2	110 / 111,2	120 / 121,2	120 / 121,2	130 / 131,2	130 / 131,2
	Ø mm aussen	117,4 / 119	117,4 / 119	127,4 / 129	147,4 / 149	142,4 / 144	147,4 / 149
		€	€	€	€	€	€
		34,80	34,80	34,80	38,10	38,10	38,10

Feeraluminierte Abgasrohre, zylindrisch, eingezogen, Wandstärke 0,6 mm / 0,8 mm

Wandfutter einfach

Artikel-Nr.		146 130 ...	146 150 ...	146 160 ...	146 180 ...	146 200 ...		
	DN	130	150	160	180	200		
...		€	€	€	€	€		
012		12,50	14,50	14,80	19,10	20,40		



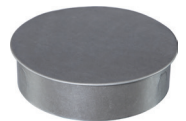
Wandfutter doppelt

Artikel-Nr.		147 130 ...	147 150 ...	147 160 ...	147 180 ...	147 200 ...		147 250 ...
	DN	130	150	160	180	200		250
...		€	€	€	€	€		€
012		24,60	32,50	34,20	41,80	44,90		55,40



Kapseln

Artikel-Nr.		151 130 ...	151 150 ...	151 160 ...	151 180 ...	151 200 ...		151 250 ...
	DN	130	150	160	180	200		250
	Ø mm innen	130	150	160	180	200		250
	Ø mm aussen	131,2	151,2	161,2	181,6	201,6		251,6
...		€	€	€	€	€		€
000		10,90	12,50	18,60	20,50	21,80		29,80



Ofenrohrschellen verzinkt

ACHTUNG: NETTOPREIS

Artikel-Nr.		134 100 ...	134 110 ...	134 120 ...	134 130 ...	134 150 ...		
	DN	100	110	120	130	150		
...		€	€	€	€	€		
000		7,10	7,10	8,00	8,60	9,20		

Kapselknie

Artikel-Nr.		150 150 150						
	DN	150 / 150						
	Ø mm innen	150 / 151,2						
	Ø mm aussen	150 / 151,2						
		€						
		38,00						



Reduzierstücke

Artikel-Nr.		149 130 110	149 130 120	149 145 130	149 150 090	149 150 110	149 150 120	149 150 130
	DN	130 / 110	130 / 120	145 / 130	150 / 90	150 / 110	150 / 120	150 / 130
	Ø mm innen	130 / 131,2	130 / 131,2	145 / 146,2	150 / 151,2	150 / 151,2	150 / 151,2	150 / 151,2
	Ø mm aussen	107,4 / 109	117,4 / 119	127,4 / 129	87,4 / 89	107,4 / 109	117,4 / 119	127,4 / 129
		€	€	€	€	€	€	€
		34,80	34,80	38,10	38,10	38,10	38,10	38,10



Reduzierstücke

Artikel-Nr.		149 150 145	149 160 145	149 180 130	149 180 150	149 180 160	149 200 160	149 200 180
	DN	150 / 145	160 / 145	180 / 130	180 / 150	180 / 160	200 / 160	200 / 180
	Ø mm innen	150 / 151,2	160 / 161,2	180 / 181,6	180 / 181,6	180 / 181,6	200 / 201,6	200 / 201,6
	Ø mm aussen	142,4 / 144	142,4 / 144	127,4 / 129	147,4 / 149	157,4 / 159	157,4 / 159	177,4 / 179
		€	€	€	€	€	€	€
		38,10	39,10	39,10	39,10	39,10	45,80	45,80



Aluminiumrohre

Preisgruppe 166

Aluminiumrohre und -bogen für Gas-Abzugsleitungen, zylindrisch, eingezogen, Wandstärke 0,7 mm / 1,0 mm



Rohre

Artikel-Nr.		162 060 ...	162 080 ...	162 090 ...	162 100 ...	162 110 ...	162 120 ...
	DN	60	80	90	100	110	120
	Ø mm innen	60	80	90	100	110	120
	Ø mm aussen	61,4	81,4	91,4	101,4	112	122
...		€	€	€	€	€	€
100	1.000 mm lang	30,20	22,40	22,40	22,40	26,60	27,90
050	500 mm lang	18,30	13,70	13,70	13,70	16,20	17,90
025	250 mm lang	12,40	9,20	9,20	9,20	10,90	11,60



gerippte Bögen, ohne Reinigungsverschluss

Artikel-Nr.		163 060 ...	163 080 ...	163 090 ...	163 100 ...	163 110 ...	163 120 ...
	DN	60	80	90	100	110	120
	Ø mm innen	60	80	90	100	110	120
	Ø mm aussen	61,4	81,4	91,4	101,4	112	122
...		€	€	€	€	€	€
090	90°	16,60	13,70	13,70	13,70	15,90	18,30
005	45°	18,20	15,30	15,30	15,30	17,30	20,00
006	45°						
007	45°						



gerippte Bögen, mit Reinigungsverschluss

Artikel-Nr.		164 060 ...	164 080 ...	164 090 ...	164 100 ...	164 110 ...	164 120 ...
	DN	60	80	90	100	110	120
	Ø mm innen	60	80	90	100	110	120
	Ø mm aussen	61,4	81,4	91,4	101,4	112	122
...		€	€	€	€	€	€
090	90°	16,60	13,70	13,70	13,70	15,90	18,30
005	45°	18,20	15,30	15,30	15,30	17,30	
006	45°						
007	45°						



T-Stücke, mit aufgesetztem 45°-Bogen

Artikel-Nr.					166 100 100	166 110 110	166 120 120
	DN				100	110	120
	Ø mm innen				100	110	120
	Ø mm aussen				101,4	112	122
					€	€	€
					69,50	69,50	73,40



Wandfutter doppelt

Artikel-Nr.		169 060 ...	169 080 ...	169 090 ...	169 100 ...	169 110 ...	169 120 ...
	DN	60	80	90	100	110	120
...		€	€	€	€	€	€
012		20,50	18,90	18,90	18,90	19,50	20,50



Reduzierstücke

Artikel-Nr.		170 100 080	170 100 090	170 110 080	170 110 090	170 110 100	170 120 080
	DN	100 / 80	100 / 90	110 / 80	110 / 90	110 / 100	120 / 80
	Ø mm innen	100 / 101,4	100 / 101,4	110 / 112	110 / 112	110 / 112	120 / 122
	Ø mm aussen	77,6 / 79	87,6 / 89	77 / 79	87 / 89	97 / 99	77 / 79
		€	€	€	€	€	€
		33,20	33,20	33,20	33,20	33,20	33,20

Aluminiumrohre und -bogen für Gas-Abzugsleitungen, zylindrisch, eingezogen, Wandstärke 0,7 mm / 1,0 mm

Rohre

Artikel-Nr.		162 130 ...	162 150 ...	162 180 ...	162 200 ...		
	DN	130	150	180	200		
	Ø mm innen	130	150	180	200		
	Ø mm aussen	132	152	182	202		
...		€	€	€	€		
100	1.000 mm lang	30,60	34,60	41,40	43,40		
050	500 mm lang	18,40	21,20	25,20	26,10		
025	250 mm lang	12,40	14,30	16,80	17,70		



gerippte Bögen, ohne Reinigungsverschluss

Artikel-Nr.		163 130 ...	163 150 ...	163 180 ...	163 200 ...		
	DN	130	150	180	200		
	Ø mm innen	130	150	180	200		
	Ø mm aussen	132	152	182	202		
...		€	€	€	€		
090	90°	19,20	25,40	34,90	41,40		
005	45°						
006	45°	21,30	27,70				
007	45°			38,00	45,80		



gerippte Bögen, mit Reinigungsverschluss

Artikel-Nr.		164 130 ...	164 150 ...	164 180 ...	164 200 ...		
	DN	130	150	180	200		
	Ø mm innen	130	150	180	200		
	Ø mm aussen	132	152	182	202		
...		€	€	€	€		
090	90°	19,20	25,40	34,90	41,40		
005	45°						
006	45°	21,30	27,70				
007	45°			38,00	45,80		



T-Stücke, mit aufgesetztem 45°-Bogen

Artikel-Nr.		166 130 130	166 150 150	166 180 180		
	DN	130	150	180		
	Ø mm innen	130	150	180		
	Ø mm aussen	132	152	182		
		€	€	€		
		75,40	91,80	116,00		



Wandfutter doppelt

Artikel-Nr.		169 130 ...	169 150 ...	169 180 ...	169 200 ...		
	DN	130	150	180	200		
...		€	€	€	€		
012		20,50	24,90	44,00	46,20		



Reduzierstücke

Artikel-Nr.		170 120 090	170 120 100	170 120 110	170 130 080	170 130 090	170 130 100	170 130 110
	DN	120 / 90	120 / 100	120 / 110	130 / 80	130 / 90	130 / 100	130 / 110
	Ø mm innen	120 / 122	120 / 122	120 / 122	130 / 132	130 / 132	130 / 132	130 / 132
	Ø mm aussen	87 / 89	97 / 99	107 / 109	77 / 79	87 / 89	97 / 99	107 / 109
		€	€	€	€	€	€	€
		33,20	33,20	33,20	33,20	33,20	33,20	33,20



Aluminiumrohre

Preisgruppe 166

Aluminiumrohre und -bogen für Gas-Abzugsleitungen, zylindrisch, eingezogen, Wandstärke 0,7 mm / 1,0 mm



Reduzierstücke

Artikel-Nr.		170 130 120	170 150 090	170 150 100	170 150 110	170 150 130	
	DN	130 / 120	150 / 90	150 / 100	150 / 110	150 / 130	
	Ø mm innen	130 / 132	150 / 152	150 / 152	150 / 152	150 / 152	
	Ø mm aussen	117 / 119	87 / 89	97 / 99	107 / 109	127 / 129	
		€	€	€	€	€	
		33,20	35,30	35,30	35,30	35,30	

Rosetten, Wandstärke 0,4 mm

ACHTUNG: NETTOPREIS

Artikel-Nr.		040 060 ...	040 080 ...	040 090 ...	040 100 ...	040 110 000	040 120 ...
	DN	60	80	90	100	110	120
		€	€	€	€	€	€
000		4,30	4,40	4,50	4,50	4,50	4,50

Rosetten, verstellbar

ACHTUNG: NETTOPREIS

Artikel-Nr.		041 000 000	041 000 050	041 000 100			
	DN	100 - 130	150 - 160	180 - 200			
		€	€	€			
		6,00	8,90	9,20			

Aluminiumrohre und -bogen für Gas-Abzugsleitungen, zylindrisch, eingezogen, Wandstärke 0,7 mm / 1,0 mm

Reduzierstücke

Artikel-Nr.		170 180 150	170 200 150	170 200 180	170 225 200			
	DN	180 / 150	200 / 150	200 / 180	225 / 200			
	Ø mm innen	180 / 182	200 / 202	200 / 202	225 / 227			
	Ø mm aussen	147 / 149	147 / 149	177 / 179	197 / 199			
		€	€	€	€			
		35,90	42,10	42,10	119,80			



Rosetten, Wandstärke 0,4 mm

ACHTUNG: NETTOPREIS

Artikel-Nr.		040 130 ...	040 150 ...					
	DN	130	150					
		€	€					
000		4,60	5,90					

Kontrollverschlüsse

Artikel-Nr.		167 001 000	167 002 000	167 003 000	167 004 000			
	DN	60 - 70	80 - 90	100 - 130	ab 140			
		€	€	€	€			
		7,80	8,40	11,70	12,20			

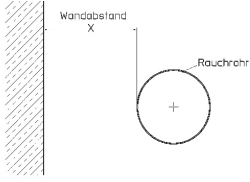
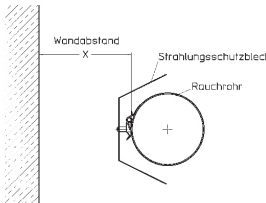
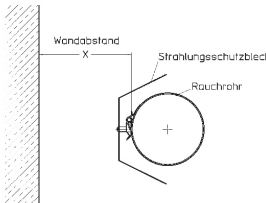


**Leistungserklärung nach Verordnung (EU) Nr. 305/2011 für Bauprodukte
(Bauproduktenverordnung, CPR-Construction Products Regulation) 0432
DOP-No. 00363-40**

- 1. Kenncode des Produkttyps:** Einwandige Verbindungsstücke aus Metall nach EN 1856-2:2009
- 2. Kennzeichnung:**
- | | |
|---------------|---|
| Ausführung 1: | DN (80-300) – T400-N1-D-Vm-L01200 -G |
| Ausführung 2: | DN (100-250) – T400-N1-D-Vm-L50060* -G |
| Ausführung 3: | DN (60-250) – T400-N1-D-Vm-L05060** -O |
| Ausführung 4: | DN (60-250) – T300-N1-D-Vm-L11070*** -O |
- * L50080, L50100, L50200
** L05080
*** L11100, L11150, L11200
- 3. Verwendungszweck:** Vom Hersteller vorgesehener Verwendungszweck oder vorgesehene Verwendungszweck des Bauprodukts gemäß der anwendbaren harmonisierten technischen Spezifikation:
- Abführung der Verbrennungsprodukte von Feuerstätten in die Atmosphäre**
- 4. Hersteller:** Name, eingetragener Handelsname oder eingetragende Marke und Kontaktanschrift des Herstellers gemäß Artikel 11 Absatz 5:
- SEM**
Schneider Elementebau GmbH
Gewerbegebiet 7 · 06578 Oldisleben
Fon: +49 (0) 346 73 75 4-0
E-Mail: info@sem-online.de
Web: www.sem-online.de
- 5. Bevollmächtigter:** Gegebenenfalls Name und Kontaktanschrift des Bevollmächtigten, der mit den Aufgaben gemäß Artikel 12 Absatz 2 beauftragt ist:
- Thomas Möck, Geschäftsführer
- 6. Systembewertung:** System oder Systeme zur Bewertung und Überprüfung der Leistungsbeständigkeit des Bauprodukts gemäß Anhang V der Bauproduktenverordnung:
- System 2+**
- 7. Notifizierende Stelle:** Die notifizierte Zertifizierungsstelle für die werkseigene Produktionskontrolle Nr. 0432 hat die Erstinspektion des Herstellerwerkes und der werkseigenen Produktionskontrolle sowie die laufende Überwachung, Bewertung und Evaluierung der werkseigenen Produktionskontrolle durchgeführt und das Konformitätszertifikat ausgestellt.

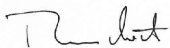
8. Erklärte Leistung:

Wesentliche Merkmale	Leistungsmerkmal und Anforderung nach DIN EN 1856-2:2009	Harmonisierte technische Spezifikation/ weitere Informationen
Druckfestigkeit	Ausführung 1,2,3,4: NPD	EN 1856-2:2009
Zugfestigkeit	Ausführung 1,2,3,4: NPD	EN 1856-2:2009
Nicht senkrechte Montage	Ausführung 1,2,3,4: Max. Abstand zwischen Stützen 2,7m bei 45° Umlenkung Max .Abstand von zwei seitlichen Halterungen 2,7m	EN 1856-2:2009
Feuerwiderstand	Ausführung 1: DN (80-100) G 350 M Ausführung 1: DN (130-150) G 400 M Ausführung 1: DN (160-300) G 600 M Ausführung 2: DN (100-250) G 400 M Ausführung 3: DN (60-250) O 400 M Ausführung 4: DN (60-250) O 400 M	EN 1856-2:2009
Gasdichtigkeit	Ausführung 1,2,3,4: N1	EN 1856-2:2009
Rußbrandbeständigkeit Nenn-Betriebstemperatur: Beständigkeit gegen thermischen Schock	Ausführung 1 und 2: ja Ausführung 3 und 4: nein , weil Ausführung O Ausführung 1,2,3: T400 Ausführung 4: T300	EN 1856-2:2009
Strömungswiderstand der Verbindungsstücke	gemäß EN 13384-1	EN 1856-2:2009
Kondensatbeständigkeit	Ausführung 1,2,3,4: D	EN 1856-2:2009
Korrosionswiderstand	Ausführung 1,2,3,4: Vm	EN 1856-2:2009
Frost-Tauwechselbeständigkeit	Ausführung 1,2,3,4: ja	EN 1856-2:2009

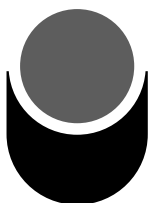
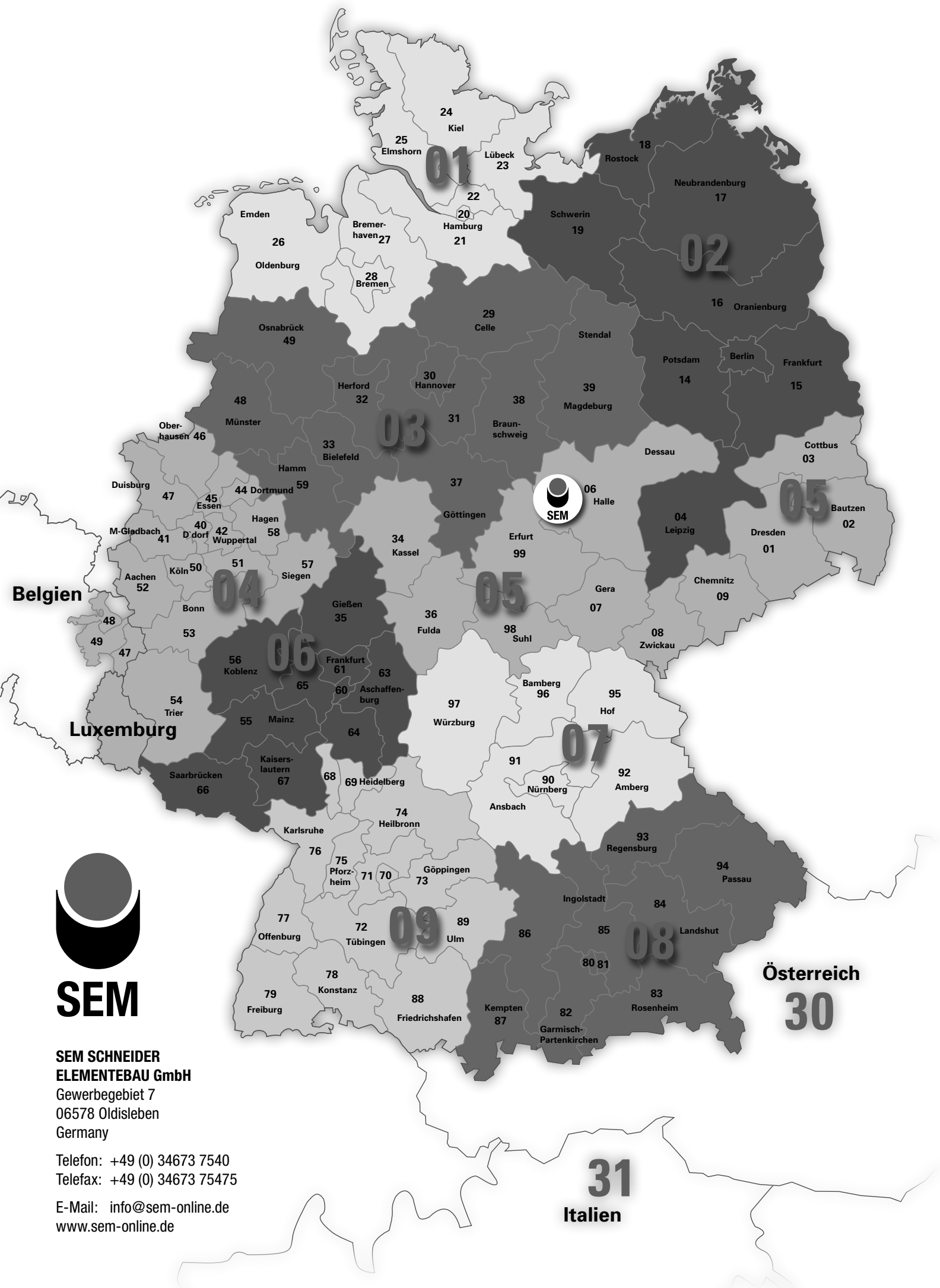
Handelsbezeichnung	DN	Temperaturklasse	Druckklasse	Kondensatbeständigkeit	Korrosionswiderstand	Werkstoff	Rußbrandbeständigkeit und Abstand zu brennbaren Baustoffen ohne und mit Strahlungsschutz		Montageschema							
							ohne	mit								
Abgasrohr aus Baustahl	80	T400	N1	D	Vm	L01200	G 350 M	G 120 M	 <p>Wandabstand: X</p> <p>Rauchrohr</p>							
	100						G 350 M	G 120 M								
	120						G 375 NM*	G 200 NM**								
	130						G 390 NM*	G 200 NM**								
	145						G 400 M	G 218 NM**								
	150						G 400 M	G 225 NM**								
	160						G 480 NM*	G 240 NM**								
	180						G 540 NM*	G 270 NM**								
	200						G 600 M	G 300 NM**								
	225						G 600 M	G 338 NM**								
	250						G 600 M	G 375 NM**								
	300						G 600 M	G 450 NM**								
Doppelwandig Isolation 13 mm	120 130 150	T400	N1	D	Vm	L01200	O 200 M G 250 M		<p>Wandabstand: X = (G oder O)/M oder (3 x DN ≥ 375mm)NM</p>							
Doppelwandig Isolation 25 mm	120	T400	N1	D	Vm	L01200 L50060	G 100 M									
	150						G 100 M									
Abgasrohre aus Edelstahl	100	T400	N1	D	Vm	L50060 L50080 L50100 L50200	G 375 NM*	G 200 NM**	 <p>Wandabstand: X</p> <p>Strahlungsschutzblech</p> <p>Rauchrohr</p>							
	110						G 375 NM*	G 200 NM**								
	120						G 375 NM*	G 200 NM**								
	130						G 390 NM*	G 200 NM**								
	150						G 400 M	G 225 NM**								
	180						G 400 M	G 270 NM**								
	200						G 400 M	G 300 NM**								
	250						G 400 M	G 375 NM**								
Abgasrohr aus FAL	60	T400	N1	D	Vm	L05060 L05080	G 375 NM*	G 200 NM**	 <p>Wandabstand: X</p> <p>Strahlungsschutzblech</p> <p>Rauchrohr</p>							
	80						G 375 NM*	G 200 NM**								
	90						G 375 NM*	G 200 NM**								
	100						G 375 NM*	G 200 NM**								
	110						G 375 NM*	G 200 NM**								
	120						G 375 NM*	G 200 NM**								
	130						G 390 NM*	G 200 NM**								
	140						G 420 NM*	G 210 NM**								
	145						G 435 NM*	G 218 NM**								
	150						G 450 NM*	G 225 NM**								
	160						G 480 NM*	G 240 NM**								
	180						G 540 NM*	G 270 NM**								
	200						G 600 NM*	G 300 NM**								
	225						G 675 NM*	G 338 NM**								
	250						G 750 NM*	G 375 NM**								
	Abgasrohr aus ALU						60	T300		N1	D	Vm	L11070 L11100 L11150 L11200	O 375 NM*	O 200 NM**	<p>Für Feststoff-Feuerstätten ist nur die Bezeichnung „G“ relevant.</p> <p>Weitere Normen und Regeln:</p> <p>DIN EN 1856-2 DIN EN 15287-1</p> <p>Landesbauordnung (LBO) ergänzt durch Feuerungsverordnung (FeuVO)</p>
							80							O 375 NM*	O 200 NM**	
90		O 375 NM*	O 200 NM**													
100		O 375 NM*	O 200 NM**													
110		O 375 NM*	O 200 NM**													
120		O 375 NM*	O 200 NM**													
130		O 390 NM*	O 200 NM**													
150		O 400 M	O 225 NM**													
160		O 400 M	O 240 NM**													
180		O 400 M	O 270 NM**													
200		O 400 M	O 300 NM**													
225		O 400 M	O 338 NM**													
250	O 400 M	O 375 NM**														

Die Leistung des vorstehenden Produkts entspricht der erklärten Leistung/ den erklärten Leistungen. Für die Erstellung der Leistungserklärung im Einklang mit der Verordnung (EU) Nr. 305/2011 ist allein der obengenannte Hersteller verantwortlich

Unterzeichnet für den Hersteller und im Namen des Herstellers:



Thomas Möck, Geschäftsführer
Oldisleben.01.01.2017



SEM

**SEM SCHNEIDER
ELEMENTEBAU GmbH**

Gewerbegebiet 7
06578 Oldisleben
Germany

Telefon: +49 (0) 34673 7540
Telefax: +49 (0) 34673 75475

E-Mail: info@sem-online.de
www.sem-online.de

**31
Italien**

**Österreich
30**

SEM-Vertretergebiete

Stand 01.08.2020

Nr.	Anschrift	Telefon und Fax	E-Mail
01	Günther Schertz Werksvertretungen Inhaber: Olaf Schertz Hohe Reihe 22a 22393 Hamburg	Telefon: 040 590122 Telefax: 040 501083 Mobil: 0172 4515014	olaf.schertz@schertz-wv.de
02	Günter Rosczyk Industriervertretungen Pfalzburger Straße 34 10717 Berlin-Wilmersdorf	Telefon: 030 81499885 Telefax: 030 81499886 Mobil: 0172 3818899	guenter_rosczyk@t-online.de
03	SONNIGER GmbH & Co. KG Norbert Potthoff Grüner Weg 56 48607 Ochtrup	Telefon: 02553 7249400 Telefax: 02553 7249410 Mobil: 0171 1497342	potthoff-n@t-online.de
04	SONNIGER GmbH & Co. KG Norbert Potthoff Grüner Weg 56 48607 Ochtrup	Telefon: 02553 7249400 Telefax: 02553 7249410 Mobil: 0171 1497342	potthoff-n@t-online.de
05	SV Industriervertretungen Silvio Völkning Im Haun 8e 99189 Walschleben	Telefon: 036201 579992 Telefax: 036201 579993 Mobil: 0176 23344421	sv-industriervertretungen@t-online.de
06	Gebietsvertretung Jürgen Bartetzko Jahnstraße 30 45721 Haltern am See	Telefon: 02360 105615 Telefax: 02360 105729 Mobil: 0172 7430440	juergen.bartetzko@moeck.de
07	Stefan Bachmann Handelsagentur GmbH Goethestraße 2 63849 Leidersbach	Telefon: 06028 992814 Telefax: 06028 992815 Mobil: 0171 7738660	bachmann.stefan@t-online.de
08	Handelsvertretung Peter Albrecht Am Anger 49 86928 Hofstetten	Telefon: 08196 934315 Telefax: 08196 934316 Mobil: 0171 7137326	p.albrecht@hv-albrecht.de
09	Buchwald Industriervertretungen Jörg Buchwald Haselsteinstraße 25 71364 Winnenden	Telefon: 07195 5857500 Telefax: 07195 71069 Mobil: 0171 1963367	info@buchwald-winnenden.de
30	SEM SCHNEIDER ELEMENTEBAU GmbH Gewerbegebiet 7 D-06578 Oldisleben	Telefon: +49 (0) 34673 7540 Telefax: +49 (0) 34673 75475	bestellung@sem-online.de
31	SEM SCHNEIDER ELEMENTEBAU GmbH Gewerbegebiet 7 D-06578 Oldisleben	Telefon: +49 (0) 34673 7540 Telefax: +49 (0) 34673 75475	bestellung@sem-online.de



SEM MONTAGE- SERVICE

GELDVERDIENEN leicht gemacht:

SEM Abgassystem verkaufen

+

PROFI-MONTAGE durch SEM

KOMPETENT – ZUVERLÄSSIG – SCHNELL



**DOPPELWANDIGES
ABGASSYSTEM**



**EINWANDIGES
ABGASSYSTEM**



SCHACHTSYSTEME



**KUNSTSTOFF-
ABGASSYSTEME**

SEM
SCHNEIDER ELEMENTEBAU GmbH
Gewerbegebiet 7
06578 Oldisleben (Germany)

Telefon: +49 (0) 34673 7540
Telefax: +49 (0) 34673 75475

E-Mail: info@sem-online.de
www.sem-online.de